



东莞市高升电子精密科技有限公司

# 真人一比一肝脏模体

## 产品技术规格书

制作单位：东莞市高升电子精密科技有限公司  
单位地址：广东省东莞市大朗镇创意产业园 B 栋 1 楼  
联系人：张继高  
联系方式：18128028677（微信同号）  
[Http://:www.delta17.cn](http://www.delta17.cn)  
E-mail: 18128028677@163.com

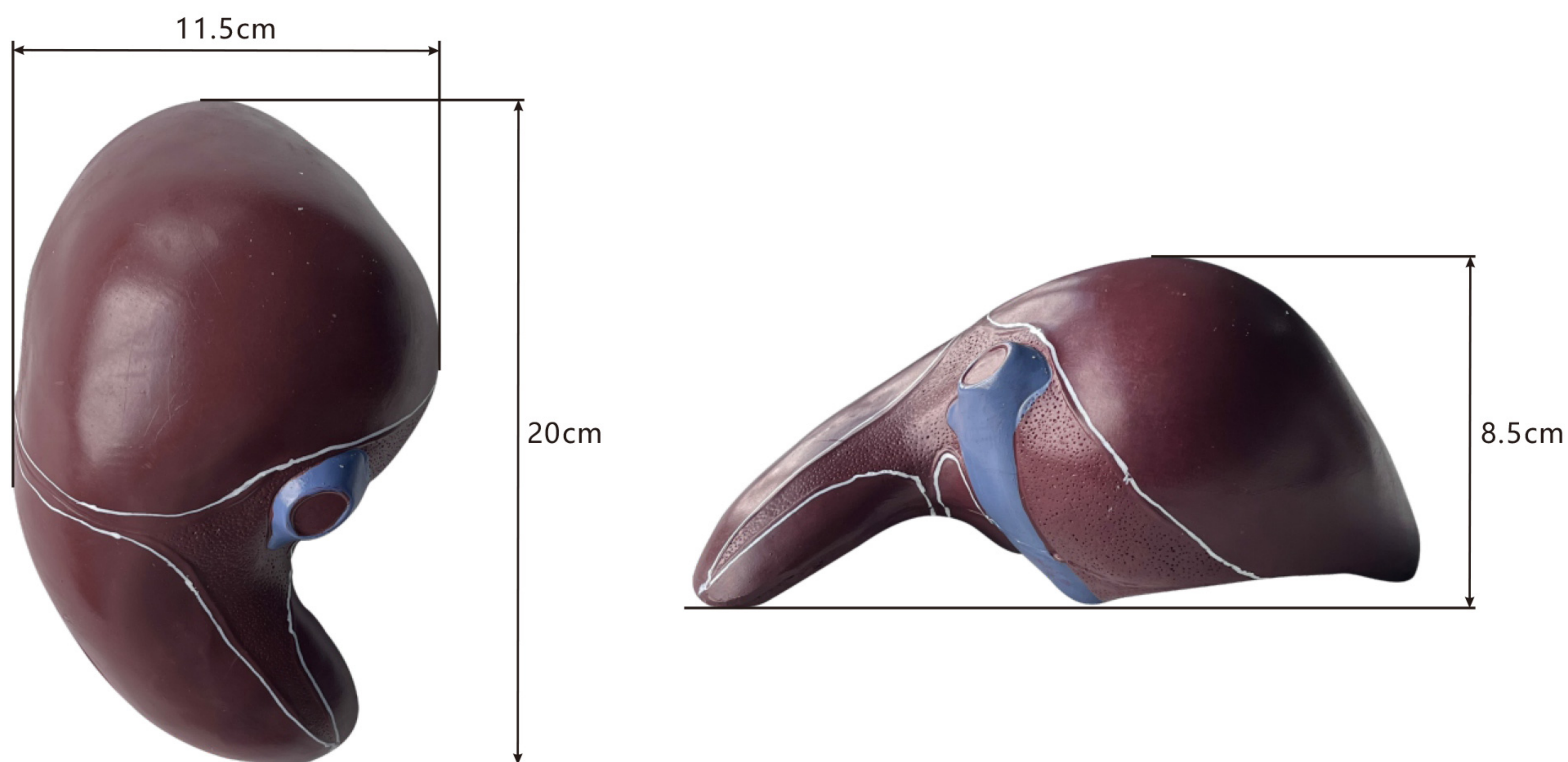
**感谢**您对我公司产品的关注！我们将为您量身定做适合贵公司产品的试验方案、制造试验设备及夹具、提供与国际接轨的试验技术以及强大的售后保障体系。

# 真人一比一肝脏模体

## 1. 产品介绍与结构

真人1:1肝脏模体示意图见图A.1。

单位: cm



图A.1 真人1:1肝脏模体示意图

### 模体参数

尺寸	20厘米x11.5厘米x8.5厘米
重量	805g
材料密度	1.04kg/m <sup>3</sup>
CT值	60