



东莞市高升电子精密科技有限公司

# CIRS-057A腹部模体

## 产品技术规格书

制作单位：东莞市高升电子精密科技有限公司  
单位地址：广东省东莞市大朗镇创意产业园 B 栋 1 楼  
联系人：张继高  
联系方式：18128028677（微信同号）  
[Http://:www.delta17.cn](http://www.delta17.cn)  
E-mail: 18128028677@163.com

**感谢**您对我公司产品的关注！我们将为您量身定做适合贵公司产品的试验方案、制造试验设备及夹具、提供与国际接轨的试验技术以及强大的售后保障体系。

# CIRS 057A腹部模体

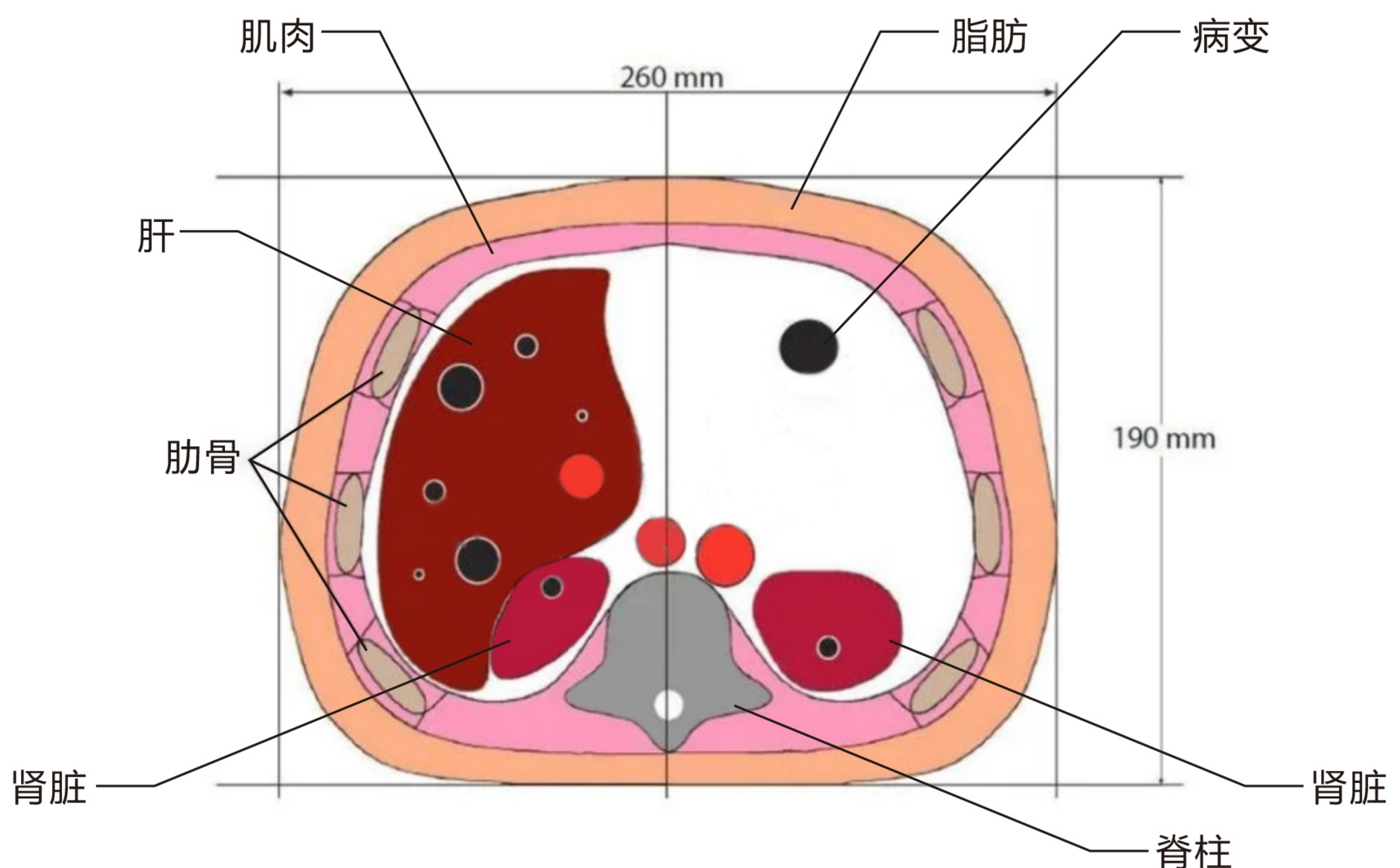
## 1. 产品介绍与结构

CIRS 三模态 3D腹部模体由Zerdinel的自愈配方构成，允许在最少的针跟踪的情况下进行多次活检插入，是演示图像引导导航技术的理想选择。

腹部成像可用于诊断疾病和监测治疗。此功能使模型成为图像融合研究等应用的有用工具；成像协议的发展；扫描技术培训和系统测试、验证和演示。



图A.1. CIRS 三模态 3D腹部模体



图A.2. CIRS 三模态 3D腹部模体剖面示意图

## 模体参数

<b>尺寸</b>	26厘米x12.5厘米x19厘米
<b>重量</b>	5kg
<b>材料</b>	外壳: ABS
	外脂肪层: Z-Skin™弹性体
	硬组织: 环氧树脂
	肺: 环氧树脂
	其他软组织: Zerdine(1)凝胶
	肝脏有六处病变
<b>内脏</b>	各有一个病变的肾脏
	脊柱
	部分肺
	门静脉
	腔静脉
	主动脉
	肋骨
	周围软组织两处损伤